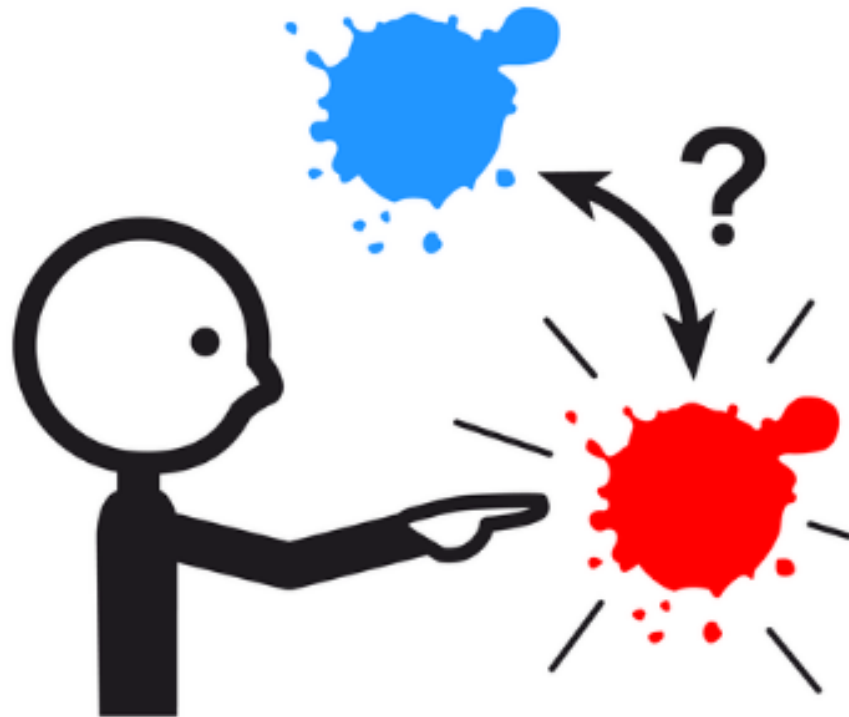


Esercizio 1.5. Adeguare la mia casa. Quali sono le opzioni migliori?

L'educatore presenta le diverse coppie di foto che seguono e chiede alle persone AAWID quale pensano sia la scelta migliore per la loro casa e perché. L'educatore chiarisce le ragioni di ogni scelta nel caso in cui non sia stata trovata una risposta appropriata.



Bagno: Quale bagno è migliore per una persona anziana?

Opzione 1: Doccia



Opzione 2: Vasca da bagno



Cucina: Quale cucina è più sicura?

Opzione 1: Piano di cottura in ceramic

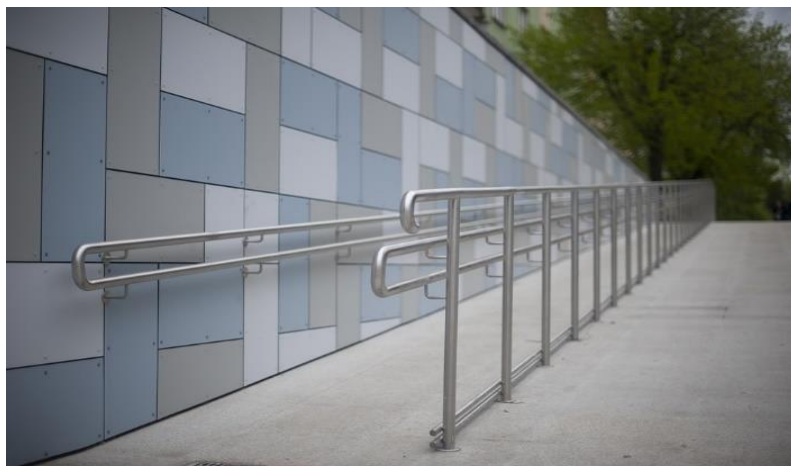


Opzione 2: Fornelli a gas



Ingresso: Quale dei due ingressi si adatta meglio a una persona anziana? Perché?

Opzione 1. Rampa



Opzione 2: Scale

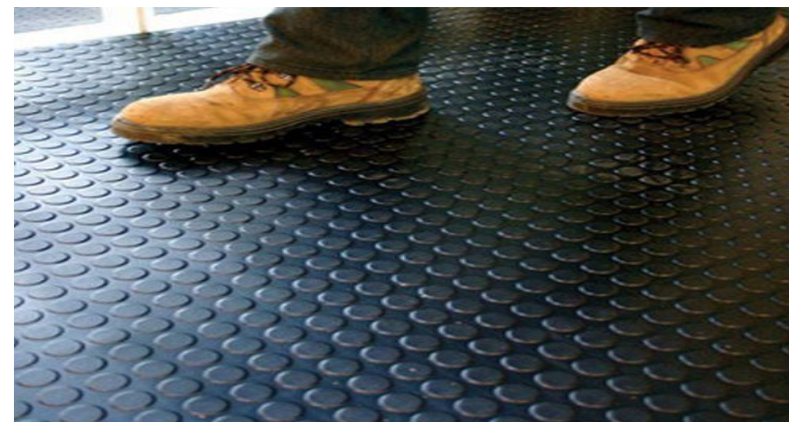


Pavimento: Quale dei due tipi di pavimento è più sicuro per una persona anziana? Perché?

Opzione 1: Pavimento di marmot



Opzione 2: Pavimento di gomma



Camera: Quale stanza è migliore per una persona anziana? Perché?

Opzione 1: Angusta e disordinata



Opzione 2: Luminosa e ordinate




Illuminazione: Quale stanza è migliore? Perché?

Opzione 1: Scura



Opzione 2: Luminosa



Letto: Quale dei due letti è migliore per una persona anziana? Perché?	
Opzione 1: Letto elettrico snodabile	Opzione 2: Letto piccolo normale
	

Bicchieri: Quale dei due bicchieri è migliore per una persona anziana?	
Opzione 1: Vetro	Opzione 2: Plastica
