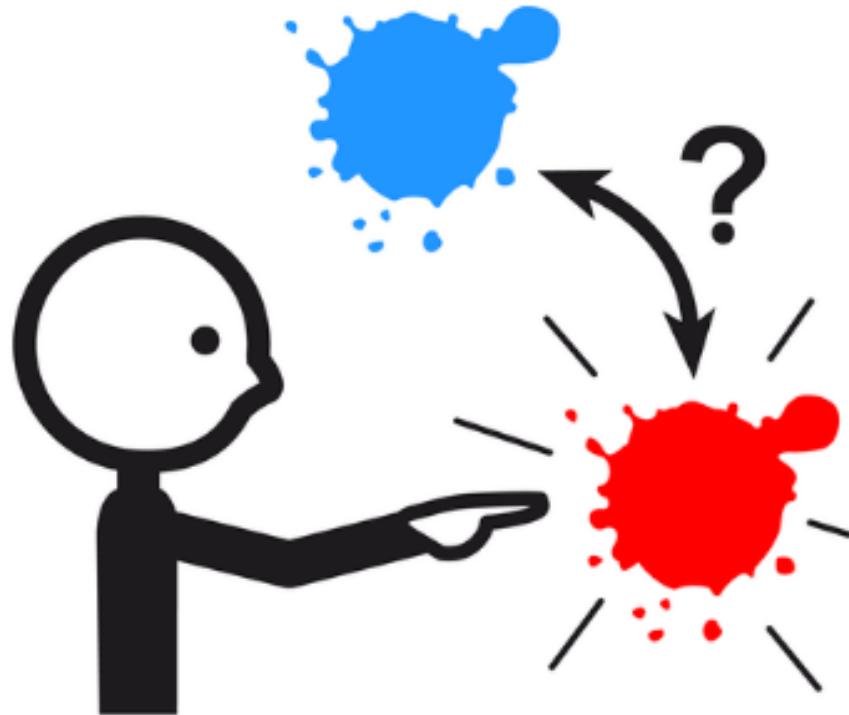


Vaja 1.5. Prilagajanje doma. Kaj je najboljša možnost?

Mentor predstavi različne pare fotografij, ki sledijo in sprašuje osebe z motnjo v duševnem razvoju, kaj se jim zdi najboljša izbira kot njihov dom in zakaj. Učitelj pojasnjuje razloge za vsako izbiro, če ni bil najden ustrezen odgovor.



Kopalnica: Katera kopalnica je najboljša za starejšo osebo?

Možnost 1: Tuš



Možnost 2: Kad



Kuhinja: Katera kuhinja je varnejša?

Možnost 1: Keramična plošča



Možnost 2: Plinski plošča



Dostop: Kateri od dveh dostopov je bolj prilagojen? Zakaj?

Možnost 1: Rampa /klančina



Možnost 2: Stopnice

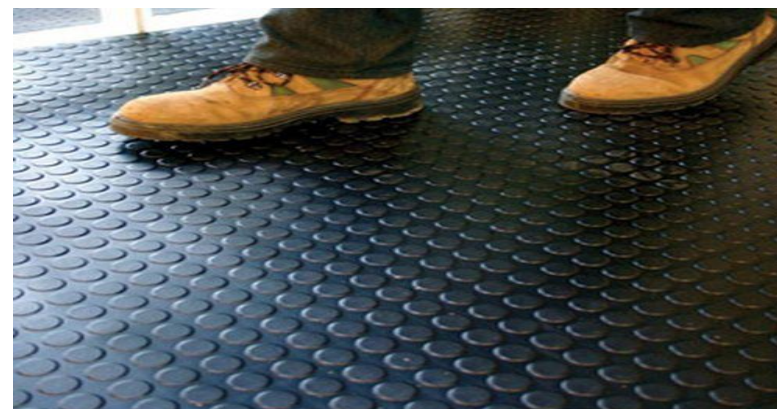


Nadstropje: Katera od dveh tipov tal je varnejša za starejše ljudi?

Možnost 1: Marmorna tla

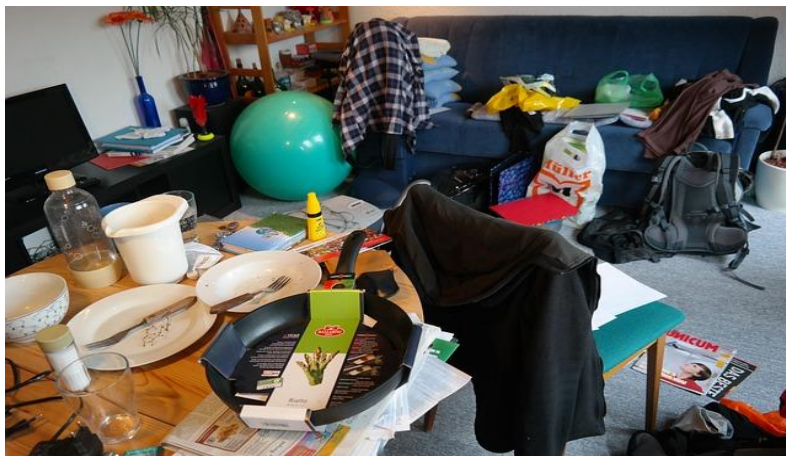


Možnost 2: Gumijasta tla



Soba: Katera soba je primerna za starejšo osebo? Zakaj?

Možnost 1: Utesnjena in neurejena



Možnost 2: Svetla in urejena



Razsvetljava: Katera soba je bolj prilagojena? Zakaj?

Možnost 1: Temna



Možnost 2: Svetla



Ležišče: Katera od dveh postelj je boljša za starejšo osebo in zakaj?

Možnost 1: Električno artikulirano ležišče



Možnost 2: Normalno majhno ležišče.



Kozarec : Kateri od dveh kozarcev je varnejši za starejšo osebo?

Možnost 1: Steklo



Možnost 2: Plastika

