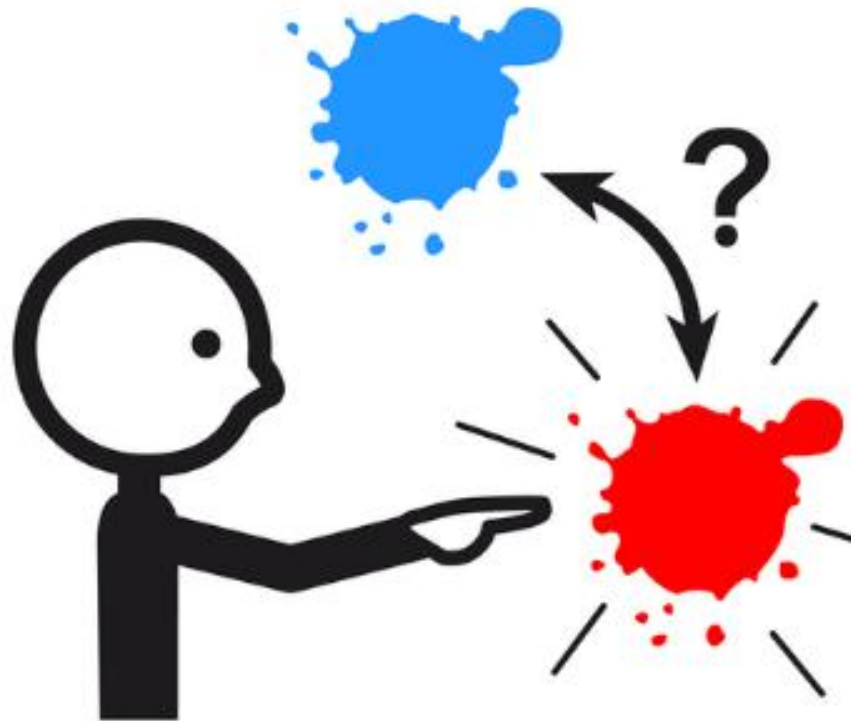


Упражнение 1.5. Адаптиране на дома. Кой е най-добрият вариант?

Обучителят представя различните двойки снимки, които следват, и пита СХИУ какъв според тях е най-добрият избор за техен дом и защо. Обучителят изяснява причините за всеки избор, в случай че не бъде намерен подходящ отговор.



Баня: Коя баня е най-подходяща за възрастен човек?

Вариант 1: Душ

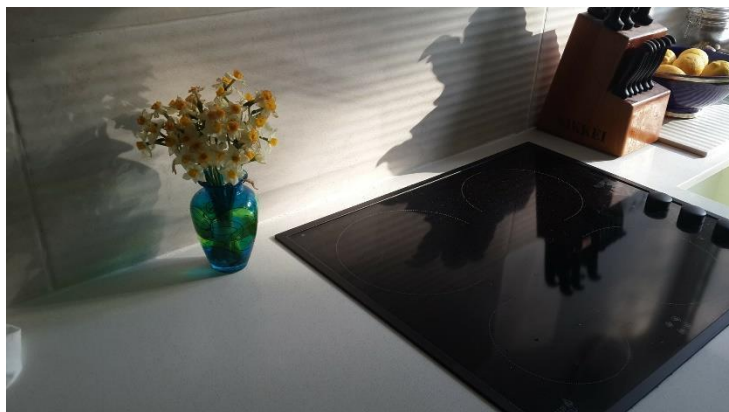


Вариант 2: Вана



Кухня: Коя кухня е по-безопасна?

Вариант 1: Керамичен плот за готвене



Вариант 2: Газова печка



Достъп: Кой от двата начина на достъп е по-добре адаптиран? Защо?

Вариант 1: Рампа



Вариант 2: Стълби

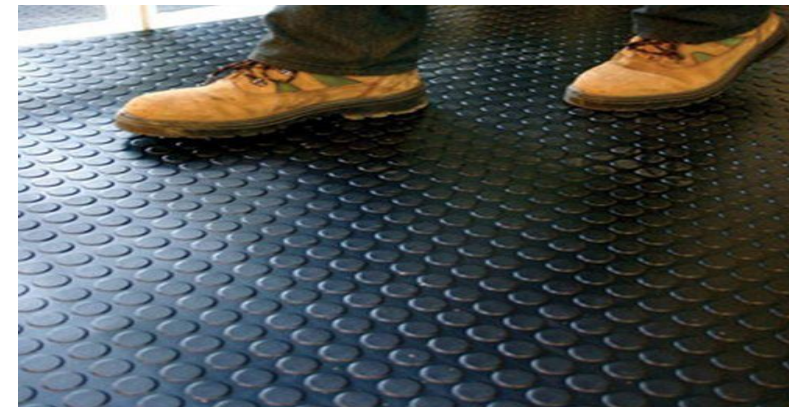


Подова настилка: Кой от двата типа под е по-безопасен за възрастни хора?

Вариант 1: Мраморен под



Вариант 2: Гумен под



Стая: Коя стая е най-подходяща за възрастен човек? Защо?

Вариант 1: Тясна и разхвърляна



Вариант 2: Светла и подредена



Осветление: Коя стая е по-добре адаптирана? Защо?

Вариант 1: Тъмна



Вариант 2: Светла



Легло: Кое от двете легла е по-удобно за възрастен човек и защо?

Вариант 1: Съчленено електрическо легло



Вариант 2: Стандартно, малко легло.



Чаши: Коя от двете чаши е по-безопасна за възрастен човек?

Вариант 1: Стъклена



Вариант 2: Пластмасова

